

2016年
11月

中日新聞折込広告調査REPORT

三重県



株式会社 中日三重サービスセンター

目次

調査概要、分類基準

調査内容・目的・分類基準	1
--------------	---

折込広告動向

月平均折込枚数の推移／日別一世帯平均折込枚数	2
日別地区別折込枚数	3
地区別折込枚数／業種大分類別一世帯折込枚数／業種大分類別構成比	4

曜日別動向

一世帯折込枚数・構成比／地区別構成比	5
曜日別 業種大分類構成比／業種大分類別 曜日構成比	6

サイズ別動向

構成比／業種大分類別構成比	7
---------------	---

色数別動向

構成比／業種大分類別構成比	8
---------------	---

業種小分類別動向

業種小分類別一世帯平均折込枚数	9
-----------------	---

業種別一覧表

曜日一覧表	10
サイズ一覧表	11
色数一覧表	12
地区一覧表	13

調査概要、分類基準

■調査概要

1 調査目的

三重県の新聞折込広告の実態を調査・分析を目的とする。

2 調査方法

三重県 8 地点のモニターから集められた折込チラシ（中日新聞対象） 1 枚ずつの情報をコンピューターに入力。
分類基準に従い、業種・曜日・サイズ・色数・地域別の実績を集計。

3 新聞銘柄

三重県の市場を把握するため、主要地域、折込実績の多い銘柄である中日新聞を選択。

4 調査地区

	地区							
三重県	桑名市	四日市市	鈴鹿市	津市	松阪市	伊勢市	伊賀市	尾鷲市

■分類基準

業種	大分類	小分類	内訳
	総合小売	百貨店 準百貨 スーパー ホームセンター・ディスカウント 商店街・モール 小売総合その他	松菱、近鉄百貨店 日永カヨー、ヨシツヤ、イオンモール鈴鹿、イオン津、アビタ、ピアゴ、平和堂（食品・日用品衣料品） など マックスバリュ、ぎゅーとら、ヤマナカ、マルヤス、パロー、オークワ（食品専門） など ホームセンター、ディスカウントショップ 地元商店街、ビル内商店街、市場、ショッピングモール（専門店街） 小物雑貨店、100円ショップ、コンビニ、リサイクルショップ、その他総合小売
業	専門小売	食料品	八百屋、肉屋、米屋、酒屋、菓子、パン、弁当屋（宅配なし）などの食料品全般
		衣料品	紳士服、総合衣料、婦人服、ベビー子供服、呉服、毛皮、かつら
		宝飾・身回品	宝石、時計、メガネ、コンタクト、補聴器、靴、鞆、装飾雑貨
		家電・精密機器	家電専門、照明器具、音響製品、カメラ、携帯電話機器、地デジアンテナ、ミシン
		ドラッグ	医療用品、医薬品、薬局、化粧品全般 ドラッグストア・調剤薬局
		家具・インテリア・仏壇	家具類全般、寝具関係、インテリア、仏壇、仏具
		自動車ディーラー	自動車販売会社(中古車含む)
		その他輸送機器・部品	その他自動車関係（カーショップ、タイヤ、ガソリンスタンドなど）、オートバイ、自転車 それらの部品（レンタカー・カーリースは除く）、農機
		趣味・娯楽用品	玩具、園芸、生花、楽器、CD、人形、骨董・古美術
		スポーツ・レジャー用品	スポーツ・レジャー用品専門店、ゴルフ、釣り具、アウトドア用品
		書籍・文具	本、文房具、事務用品、はんこ、年賀状
		住宅設備	ガスショップ、流し台、サッシ、トイレ、浴槽（東邦ガスなど）、畳、襖
		通信販売	通販専門の内容のチラシ（ハガキ、FAX、TEL、ネットにて注文するもの）
		小売業その他	上記業種に属さない単独商品扱い店（墓石、ペットショップ、ギフトショップなど）
種	サービス業	理・美容・エステ	理髪、美容院、ネイルサロン、エステティックサロンなど
		医療・健康	病院開院案内、マッサージ、整体、視力回復センター、治験、育毛(リーブ21)、老人ホーム、デイサービス
		外食	飲食店、レストラン、ファーストフード
		宅配	ピザ・寿司、食材宅配
		レンタル	DVD・本・貸衣装などのレンタル、レンタカー、駐車場、コインランドリー
		旅行	旅行代理店、観光ホテル、観光旅館（遊びで利用）
		ホテル・式場	ビジネスホテル・旅館（仕事で利用）、結婚式場、葬祭場
		代行サービス	クリーニング、引越、便利屋、車検、害虫駆除、修理、警備、DPE、フォトスタジオなど
		スポーツクラブ・施設	水泳、アスレチック、ジャズダンス、ヨガ、その他スポーツクラブ（教室）、テニス・ゴルフ場などの施設
		娯楽施設（パチンコ）	パチンコ、スロット
		娯楽施設（その他）	遊園地、映画館、ゲームセンター、健康ランド、コンサート・上映会など
		サービス業その他	上記業種に属さないもの
	金融・保険	金融	銀行、信託、証券、消費者金融、質屋、貴金属買取
		保険	生命保険、損害保険
	不動産	不動産（リフォーム含む）	新築分譲マンション、新築戸建、不動産仲介（中古・賃貸）、ハウスメーカー、住宅展示場、土地、霊園（墓石のみは除く） 営繕・修理（リフォーム）、エクステリア
	教育・教養	教育・教養事業	各種学校、各種教室、進学塾、予備校、文化センター、文化サークル、各種セミナー、保育園・幼稚園 フラワーアレンジメントサークル
	連合広告	連合広告	複数広告主の集合した広告
その他	その他	通信	プロバイダ、ケーブルTVなど コミュファ、フレッツ、スターキャットなど
		その他	無料回収、マラソン大会、祭、鉄道、団体、組合、農協、官公庁、神社、仏閣、政治団体、人生相談、高島易断 その他上記分類に属さないもの
	募集	募集	単独求人

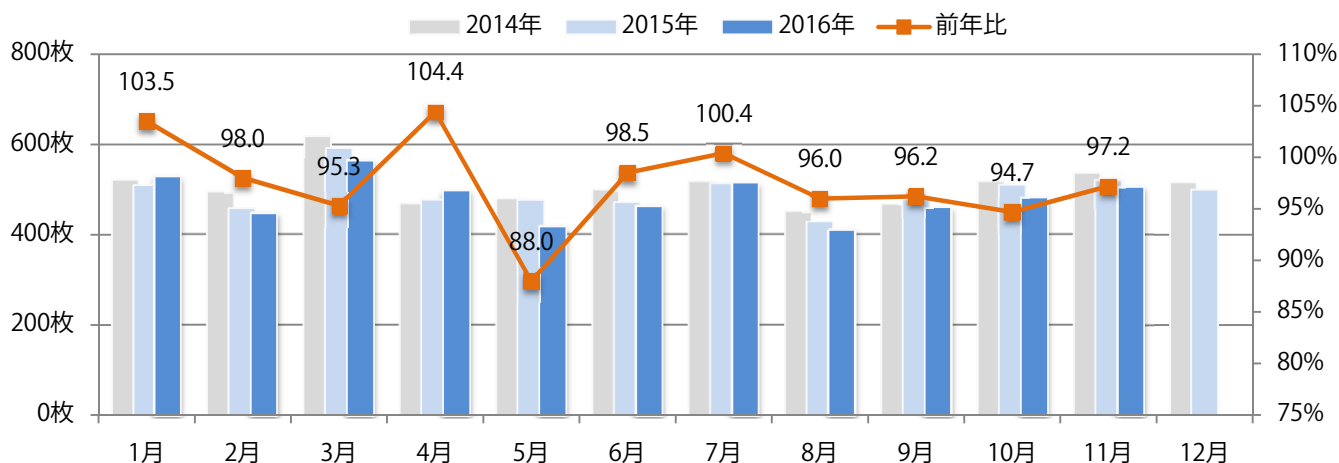
用紙状況	サイズ	B 1	B 2より大きいすべてのサイズ
		B 2	B 3より大きく B 2までのすべてのサイズ
		B 3	B 4より大きく B 3までのすべてのサイズ
		B 4	B 5より大きく B 4までのすべてのサイズ（A 4含む）
		B 4未満	上記未満のすべてのサイズ
		特 殊	規格外のサイズ

刷色状況	色数	1 c / 0 c	表面：1 色	裏面：－
		1 c / 1 c	表面：1 色	裏面：1 色
		2 c / 0 c	表面：2 色	裏面：－
		2 c / 1 c	表面：2 色	裏面：1 色
		2 c / 2 c	表面：2 色	裏面：2 色
		4 c / 0 c	表面：フルカラー	裏面：－
		4 c / 1 c	表面：フルカラー	裏面：1 色
		4 c / 2 c	表面：フルカラー	裏面：2 色
		4 c / 4 c	表面：フルカラー	裏面：フルカラー

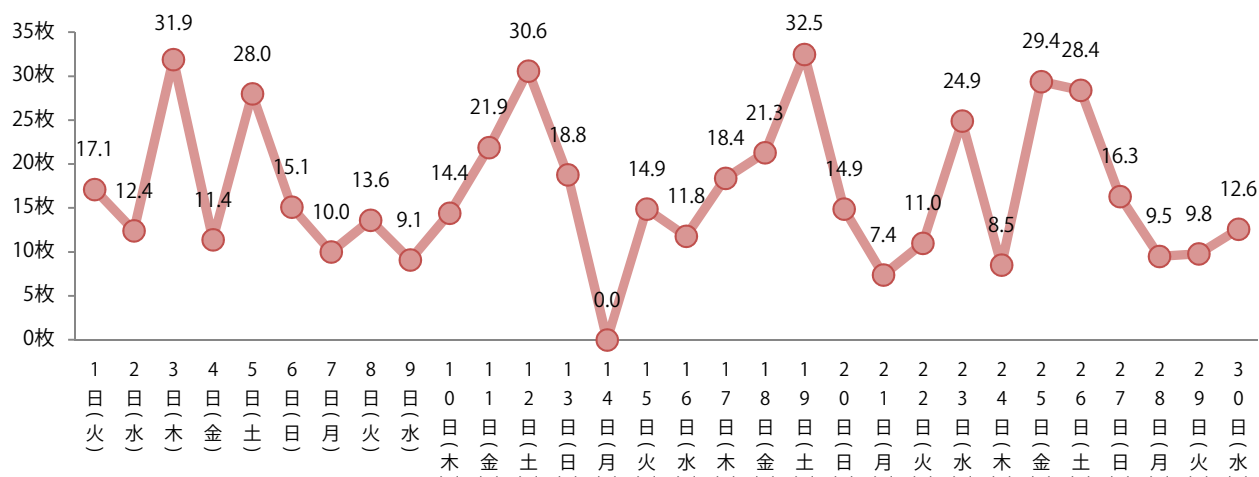
11月は主な業種で衣料品、家電・精密機器、自動車ディーラー、不動産が前年を上回り、準百貨店、スーパー、通信販売、パチンコが前年を下回りました。

 最多枚数 最少枚数

	1月	2月	3月	4月	5月	6月	7月	8月	9月	10月	11月	12月
2016年	527.8	447.5	563.9	496.4	418.0	462.9	514.0	410.4	460.0	481.3	505.5	
2015年	510.0	456.6	592.0	475.5	475.0	469.8	512.0	427.3	478.0	508.1	519.9	499.4
2014年	521.6	493.5	618.0	466.9	478.3	497.3	515.9	450.1	466.3	516.0	534.6	515.9



11月14日(月)は休刊日のため折込不可



■ 日別地区別折込枚数

- 最多折込枚数
 各地区最多折込枚数
 各地区最少折込枚数
 最少折込枚数

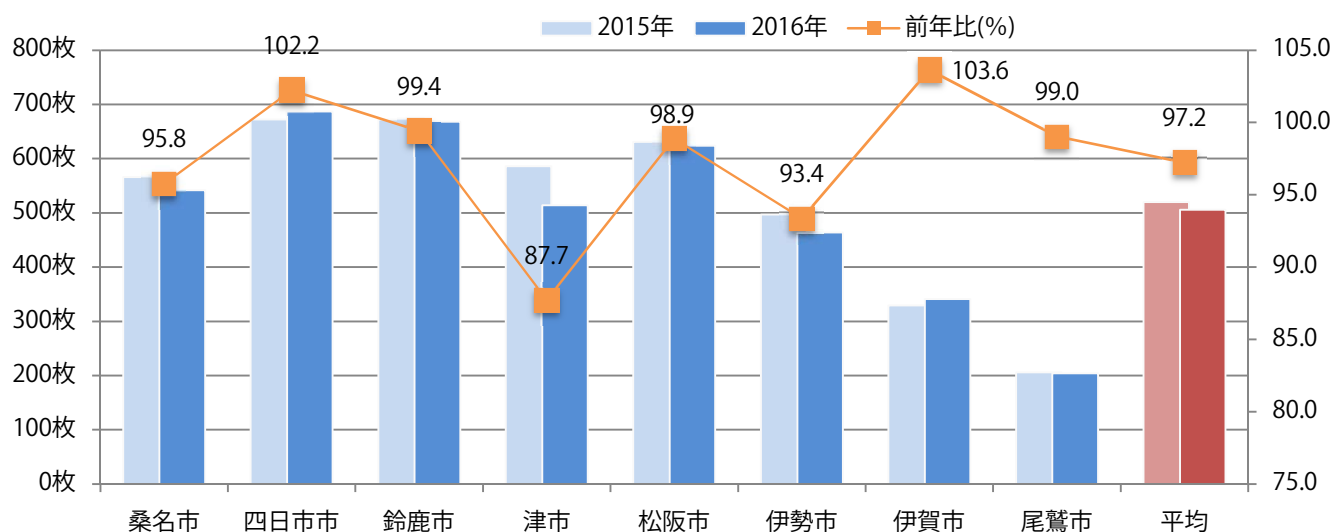
※11月14日(月)は休刊日のため折込不可

	桑名市	四日市市	鈴鹿市	津市	松阪市	伊勢市	伊賀市	尾鷲市	1世帯平均
11月1日(火)	19	20	22	20	26	11	13	6	17.1
11月2日(水)	13	12	12	17	21	13	8	3	12.4
11月3日(木)	29	43	45	37	41	24	24	12	31.9
11月4日(金)	10	16	13	13	15	12	6	6	11.4
11月5日(土)	37	38	38	27	30	23	19	12	28.0
11月6日(日)	19	20	14	15	19	18	10	6	15.1
11月7日(月)	9	10	11	13	12	9	8	8	10.0
11月8日(火)	17	20	18	10	14	9	14	7	13.6
11月9日(水)	6	12	11	7	17	11	7	2	9.1
11月10日(木)	22	19	16	13	12	14	14	5	14.4
11月11日(金)	26	26	29	23	29	21	15	6	21.9
11月12日(土)	36	48	51	23	35	20	21	11	30.6
11月13日(日)	17	23	22	20	21	28	10	9	18.8
11月14日(月)	休刊日								
11月15日(火)	13	21	23	13	21	11	12	5	14.9
11月16日(水)	12	13	14	11	17	9	11	7	11.8
11月17日(木)	16	26	28	18	26	13	13	7	18.4
11月18日(金)	22	34	27	15	27	20	17	8	21.3
11月19日(土)	39	47	48	35	32	31	18	10	32.5
11月20日(日)	17	23	21	19	16	13	5	5	14.9
11月21日(月)	5	8	7	8	10	10	4	7	7.4
11月22日(火)	12	22	17	9	9	8	6	5	11.0
11月23日(水)	24	34	35	19	37	21	19	10	24.9
11月24日(木)	6	13	6	10	9	12	6	6	8.5
11月25日(金)	34	41	41	35	34	29	11	10	29.4
11月26日(土)	36	38	37	27	37	26	19	7	28.4
11月27日(日)	19	19	19	23	17	18	9	6	16.3
11月28日(月)	7	7	13	13	12	14	4	6	9.5
11月29日(火)	8	19	13	8	9	7	9	5	9.8
11月30日(水)	12	15	17	13	19	9	9	7	12.6
合計	542	687	668	514	624	464	341	204	505.5
一日平均	18.7	23.7	23.0	17.7	21.5	16.0	11.8	7.0	17.4

■地区別折込枚数

■ 最多枚数
■ 最少枚数

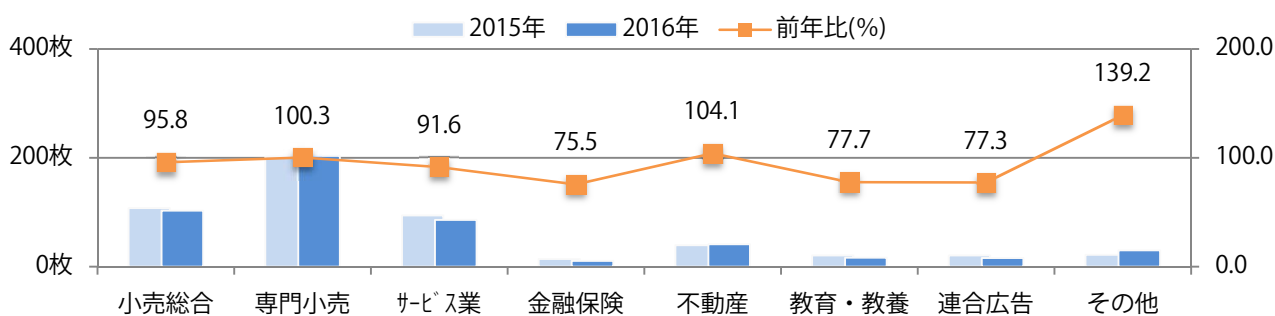
	桑名市	四日市市	鈴鹿市	津市	松阪市	伊勢市	伊賀市	尾鷲市	平均
2016年	542	687	668	514	624	464	341	204	505.5
2015年	566	672	672	586	631	497	329	206	519.9
前年比(%)	95.8	102.2	99.4	87.7	98.9	93.4	103.6	99.0	97.2



■業種大分類別一世帯折込枚数（県内8地区平均）

■ 最多枚数
■ 最少枚数

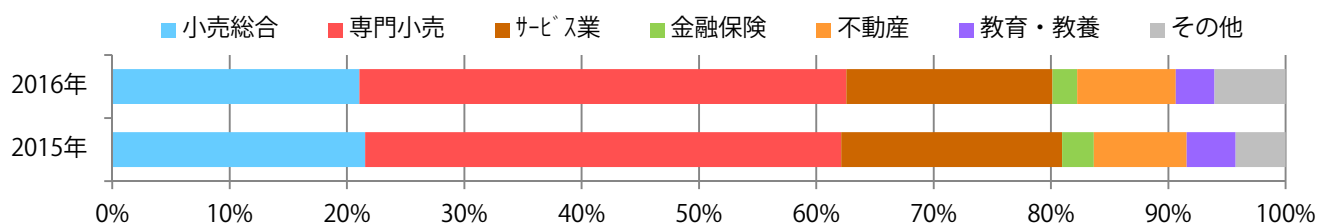
	小売総合	専門小売	サービス業	金融保険	不動産	教育・教養	連合広告	その他
2016年	103.1	203.3	86.0	10.4	41.1	16.1	15.8	29.8
2015年	107.6	202.6	93.9	13.8	39.5	20.8	20.4	21.4
前年比(%)	95.8	100.3	91.6	75.5	104.1	77.7	77.3	139.2



■業種大分類別構成比 (%)

■ 最多割合
■ 最少割合

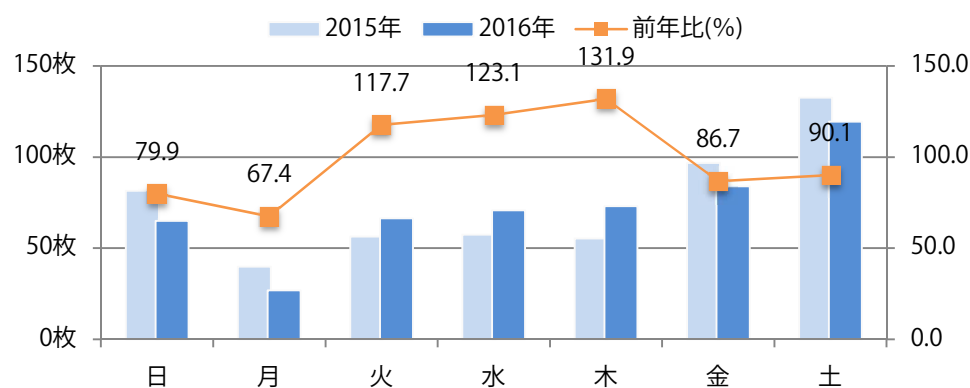
	小売総合	専門小売	サービス業	金融保険	不動産	教育・教養	連合広告	その他
2016年	20.4	40.2	17.0	2.1	8.1	3.2	3.1	5.9
2015年	20.7	39.0	18.1	2.6	7.6	4.0	3.9	4.1



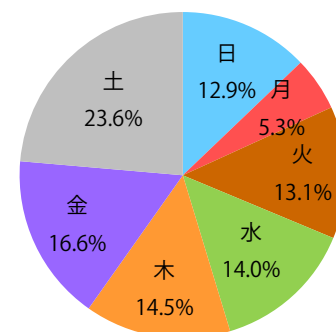
■一世帯折込枚数（県内8地区平均）・構成比

	日	月	火	水	木	金	土
2016年	65.0	26.9	66.4	70.8	73.1	83.9	119.5
2015年	81.4	39.9	56.4	57.5	55.4	96.8	132.6
前年比(%)	79.9	67.4	117.7	123.1	131.9	86.7	90.1

■ 最多枚数 ■ 最少枚数



2016年曜日別構成比

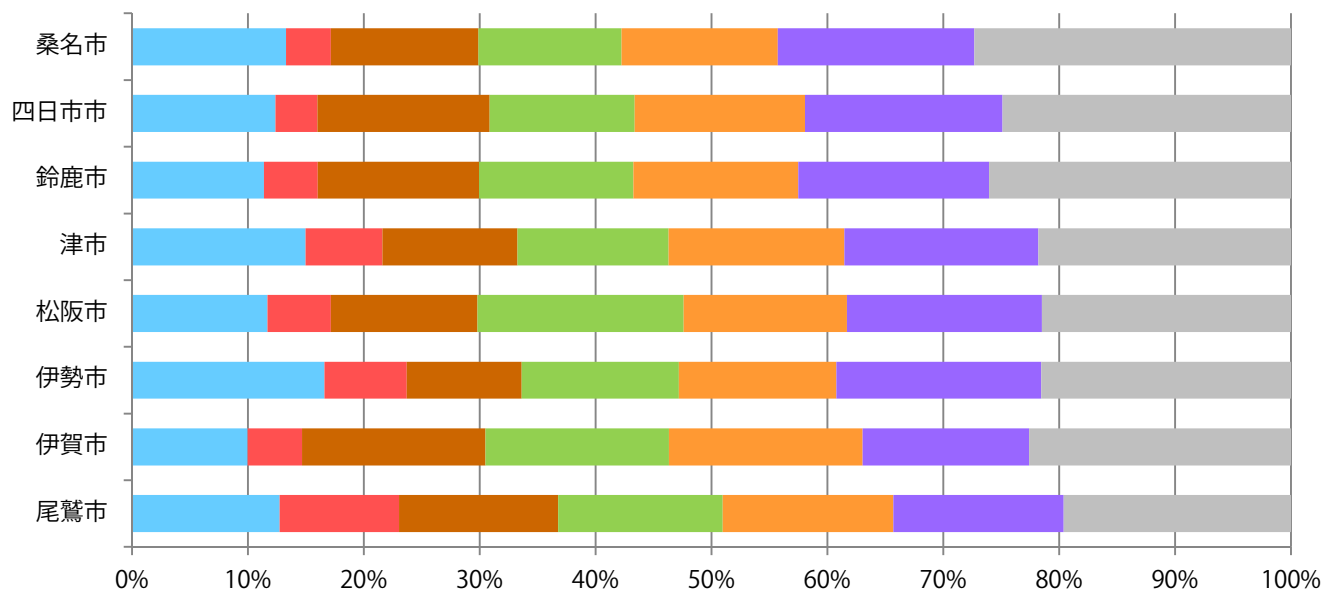


■地区別構成比（%）

■ 最多割合 ■ 最少割合

	日	月	火	水	木	金	土	計
桑名市	13.3	3.9	12.7	12.4	13.5	17.0	27.3	100.0
四日市市	12.4	3.6	14.8	12.5	14.7	17.0	24.9	100.0
鈴鹿市	11.4	4.6	13.9	13.3	14.2	16.5	26.0	100.0
津市	15.0	6.6	11.7	13.0	15.2	16.7	21.8	100.0
松阪市	11.7	5.4	12.7	17.8	14.1	16.8	21.5	100.0
伊勢市	16.6	7.1	9.9	13.6	13.6	17.7	21.6	100.0
伊賀市	10.0	4.7	15.8	15.8	16.7	14.4	22.6	100.0
尾鷲市	12.7	10.3	13.7	14.2	14.7	14.7	19.6	100.0

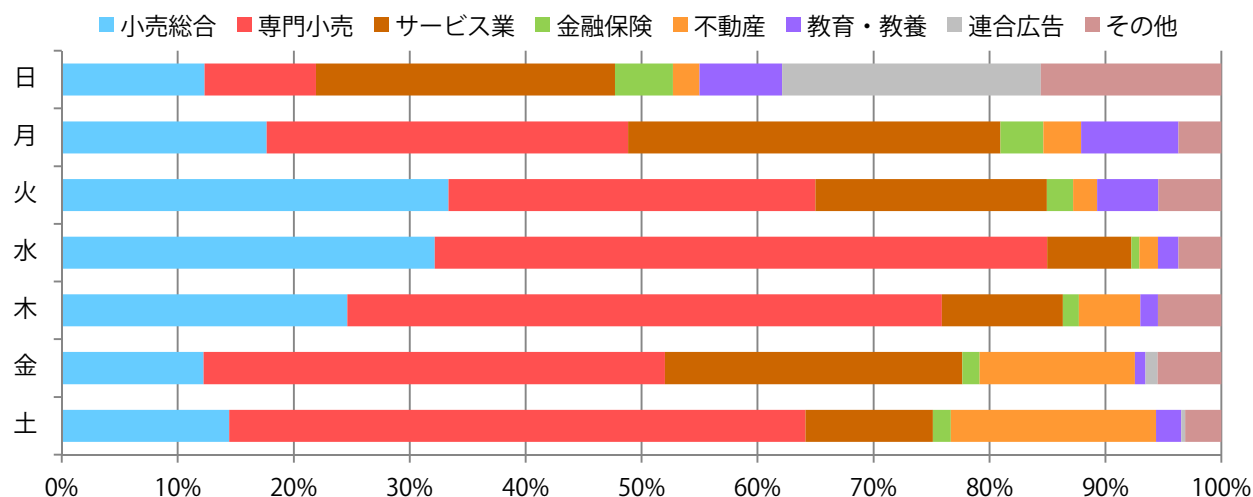
■ 日 ■ 月 ■ 火 ■ 水 ■ 木 ■ 金 ■ 土



■曜日別 業種大分類構成比 (%)

最多割合 最少割合

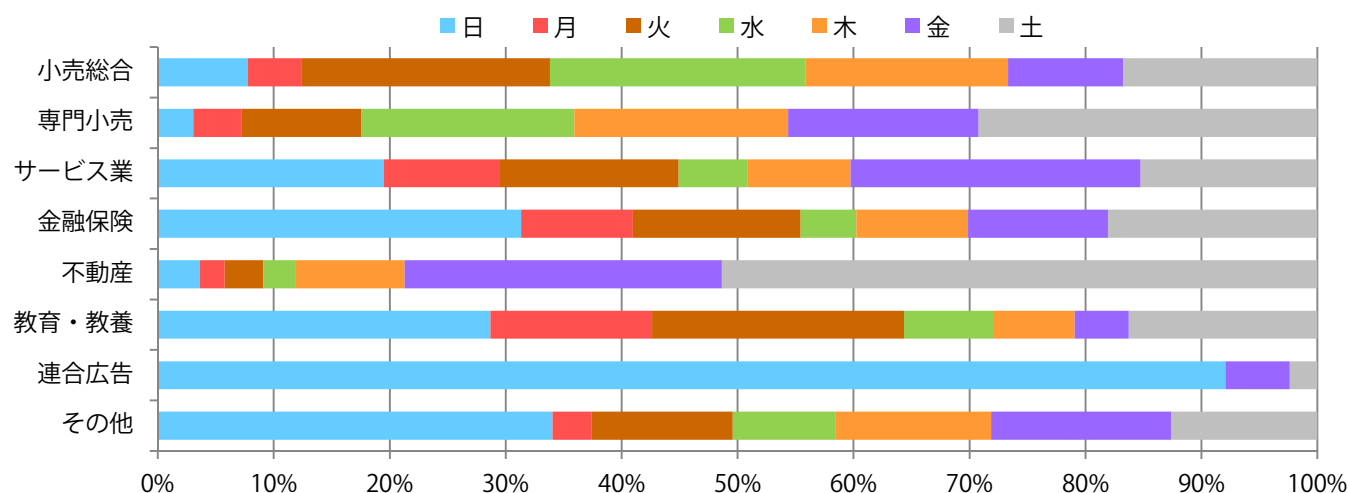
	小売総合	専門小売	サービス業	金融保険	不動産	教育・教養	連合広告	その他	計
日	12.3	9.6	25.8	5.0	2.3	7.1	22.3	15.6	100.0
月	17.7	31.2	32.1	3.7	3.3	8.4	0.0	3.7	100.0
火	33.3	31.6	20.0	2.3	2.1	5.3	0.0	5.5	100.0
水	32.2	52.8	7.2	0.7	1.6	1.8	0.0	3.7	100.0
木	24.6	51.3	10.4	1.4	5.3	1.5	0.0	5.5	100.0
金	12.2	39.8	25.6	1.5	13.4	0.9	1.0	5.5	100.0
土	14.4	49.7	11.0	1.6	17.7	2.2	0.3	3.1	100.0



■業種大分類別 曜日構成比 (%)

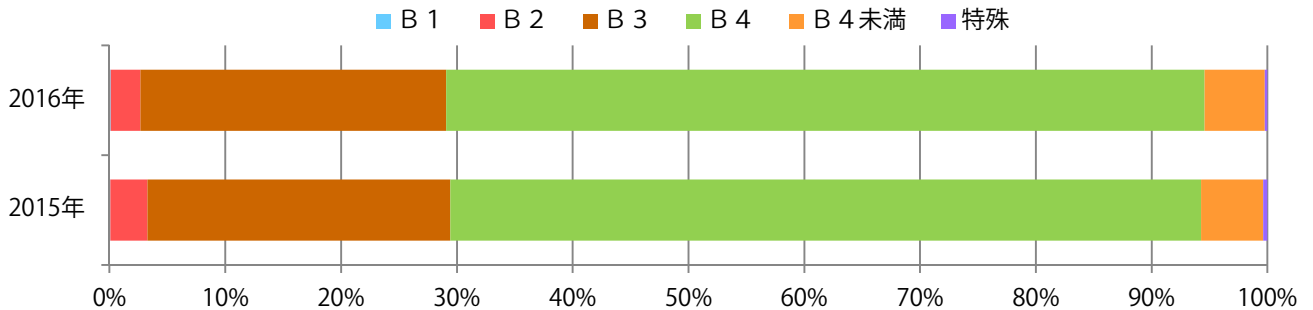
最多割合 最少割合

	日	月	火	水	木	金	土	計
小売総合	7.8	4.6	21.5	22.1	17.5	9.9	16.7	100.0
専門小売	3.1	4.1	10.3	18.4	18.5	16.4	29.2	100.0
サービス業	19.5	10.0	15.4	6.0	8.9	25.0	15.3	100.0
金融保険	31.3	9.6	14.5	4.8	9.6	12.0	18.1	100.0
不動産	3.6	2.1	3.3	2.7	9.4	27.4	51.4	100.0
教育・教養	28.7	14.0	21.7	7.8	7.0	4.7	16.3	100.0
連合広告	92.1	0.0	0.0	0.0	0.0	5.6	2.4	100.0
その他	34.0	3.4	12.2	8.8	13.4	15.5	12.6	100.0



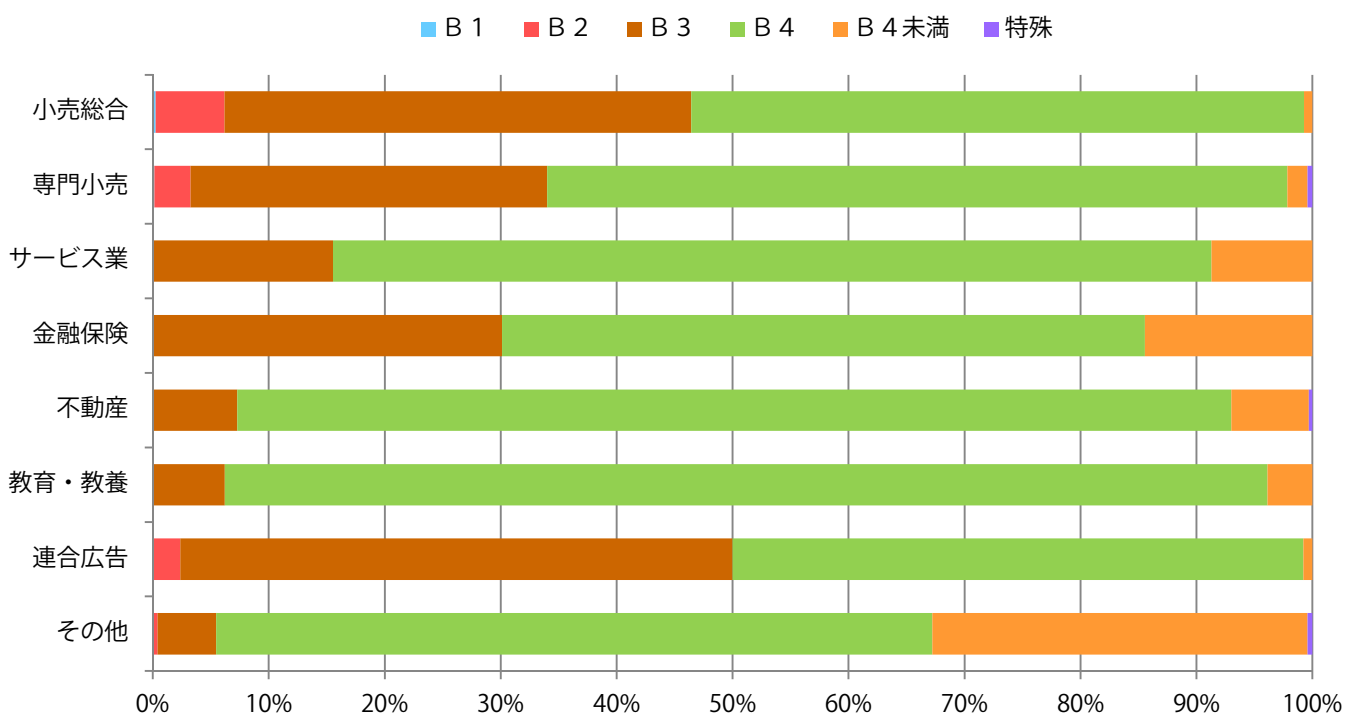
■ 構成比 (%)

	B 1	B 2	B 3	B 4	B 4未満	特殊	
2016年	0.1	2.6	26.4	65.5	5.2	0.2	最多割合 最少割合
2015年	0.1	3.2	26.2	64.8	5.4	0.4	



■ 業種大分類別構成比 (%)

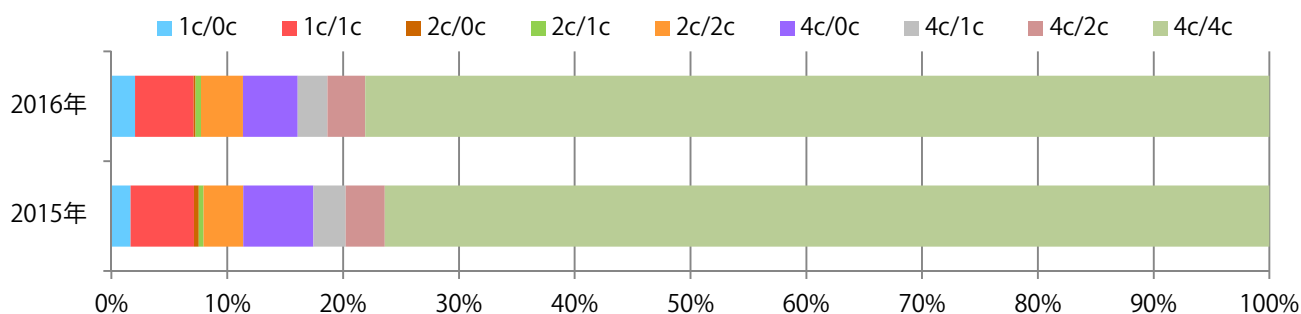
	B 1	B 2	B 3	B 4	B 4未満	特殊	計	
小売総合	0.2	5.9	40.2	52.8	0.7	0.0	100.0	最多割合
専門小売	0.1	3.1	30.8	63.8	1.7	0.4	100.0	
サービス業	0.0	0.0	15.6	75.7	8.7	0.0	100.0	
金融保険	0.0	0.0	30.1	55.4	14.5	0.0	100.0	
不動産	0.0	0.0	7.3	85.7	6.7	0.3	100.0	
教育・教養	0.0	0.0	6.2	89.9	3.9	0.0	100.0	
連合広告	0.0	2.4	47.6	49.2	0.8	0.0	100.0	
その他	0.0	0.4	5.0	61.8	32.4	0.4	100.0	



■ 構成比 (%)

■ 最多割合
■ 最少割合

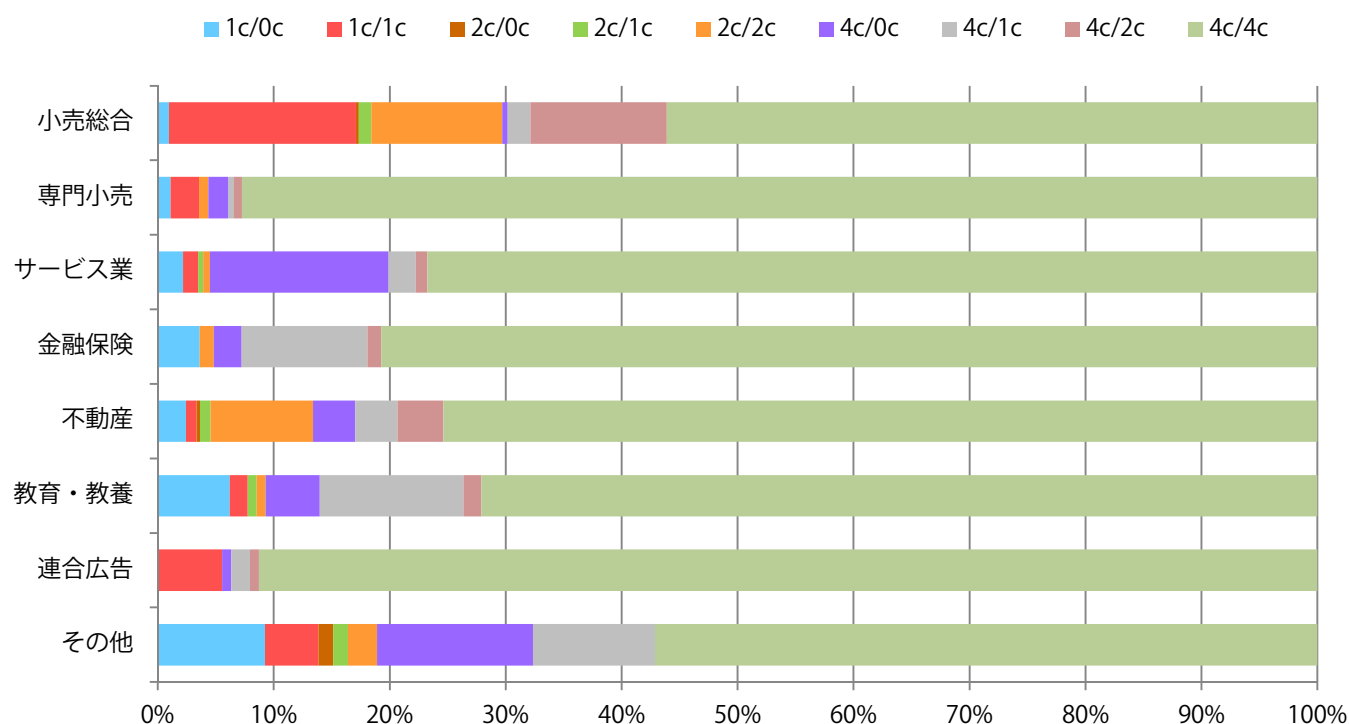
	1c/0c	1c/1c	2c/0c	2c/1c	2c/2c	4c/0c	4c/1c	4c/2c	4c/4c
2016年	2.0	5.1	0.1	0.5	3.6	4.7	2.6	3.3	78.1
2015年	1.7	5.5	0.4	0.4	3.4	6.1	2.8	3.4	76.4



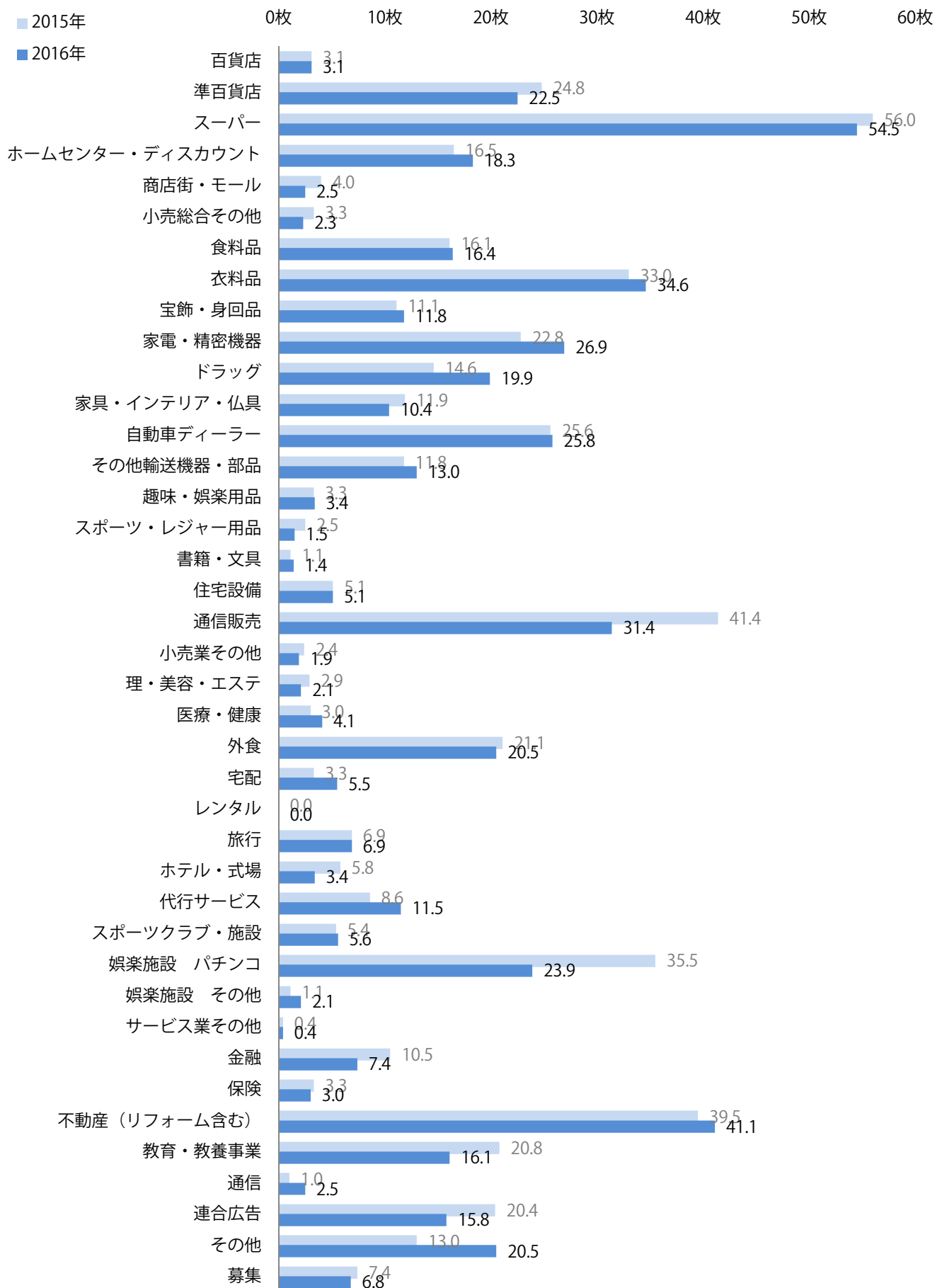
■ 業種大分類別構成比 (%)

■ 最多割合

	1c/0c	1c/1c	2c/0c	2c/1c	2c/2c	4c/0c	4c/1c	4c/2c	4c/4c	計
小売総合	1.0	16.1	0.2	1.1	11.3	0.5	1.9	11.8	56.1	100.0
専門小売	1.1	2.5	0.0	0.0	0.8	1.7	0.5	0.7	92.7	100.0
サービス業	2.2	1.3	0.0	0.4	0.6	15.4	2.3	1.0	76.7	100.0
金融保険	3.6	0.0	0.0	0.0	1.2	2.4	10.8	1.2	80.7	100.0
不動産	2.4	0.9	0.3	0.9	8.8	3.6	3.6	4.0	75.4	100.0
教育・教養	6.2	1.6	0.0	0.8	0.8	4.7	12.4	1.6	72.1	100.0
連合広告	0.0	5.6	0.0	0.0	0.0	0.8	1.6	0.8	91.3	100.0
その他	9.2	4.6	1.3	1.3	2.5	13.4	10.5	0.0	57.1	100.0



■業種小分類別一世帯折込枚数（県内8地区平均）



業種別曜日一覧表

2016年11月

1世帯1ヶ月折込枚数（8地点平均）

上段	平均枚数
下段	比率

		日曜日	月曜日	火曜日	水曜日	木曜日	金曜日	土曜日	一日平均
総合小売	百貨店	0.0	1.1	1.9	0.0	0.0	0.1	0.0	0.4
		0.0%	36.0%	60.0%	0.0%	0.0%	4.0%	0.0%	100.0%
	準百貨店	2.0	0.3	6.6	3.1	4.3	3.3	3.0	3.2
		8.9%	1.1%	29.4%	13.9%	18.9%	14.4%	13.3%	100.0%
	スーパー	5.8	3.3	12.0	7.4	10.1	4.8	11.3	7.8
		10.6%	6.0%	22.0%	13.5%	18.6%	8.7%	20.6%	100.0%
	ホームセンター・ディスカウント	0.1	0.0	1.4	11.6	2.4	0.6	2.1	2.6
		0.7%	0.0%	7.5%	63.7%	13.0%	3.4%	11.6%	100.0%
専門小売	商店街・モール	0.1	0.0	0.1	0.3	1.1	0.6	0.3	0.4
		5.0%	0.0%	5.0%	10.0%	45.0%	25.0%	10.0%	100.0%
	小売総合その他	0.0	0.1	0.1	0.4	0.1	0.9	0.6	0.3
		0.0%	5.6%	5.6%	16.7%	5.6%	38.9%	27.8%	100.0%
	食料品	0.4	0.3	2.6	2.1	3.6	4.6	2.8	2.3
		2.3%	1.5%	16.0%	13.0%	22.1%	28.2%	16.8%	100.0%
	衣料品	0.8	0.3	1.1	11.5	7.3	4.6	9.1	4.9
		2.2%	0.7%	3.2%	33.2%	20.9%	13.4%	26.4%	100.0%
	宝飾・身回品	0.3	1.6	0.8	0.9	2.0	2.8	3.5	1.7
		2.1%	13.8%	6.4%	7.4%	17.0%	23.4%	29.8%	100.0%
	家電・精密機器	0.3	0.4	1.3	1.0	3.4	4.3	16.4	3.8
		0.9%	1.4%	4.7%	3.7%	12.6%	15.8%	60.9%	100.0%
	ドラッグ	0.0	0.4	5.6	12.4	0.5	0.9	0.1	2.8
		0.0%	1.9%	28.3%	62.3%	2.5%	4.4%	0.6%	100.0%
	家具・インテリア・仏具	0.4	0.0	0.0	1.3	4.4	2.1	2.3	1.5
		3.6%	0.0%	0.0%	12.0%	42.2%	20.5%	21.7%	100.0%
	自動車ディーラー	0.4	0.0	0.0	0.5	3.5	4.8	16.6	3.7
		1.5%	0.0%	0.0%	1.9%	13.6%	18.4%	64.6%	100.0%
	その他輸送機器・部品	0.4	0.0	0.0	2.3	3.3	3.9	3.3	1.9
		2.9%	0.0%	0.0%	17.3%	25.0%	29.8%	25.0%	100.0%
	趣味・娯楽用品	0.0	0.0	0.0	0.5	0.6	1.3	1.0	0.5
		0.0%	0.0%	0.0%	14.8%	18.5%	37.0%	29.6%	100.0%
	スポーツ・レジャー用品	0.0	0.0	0.1	0.0	0.0	1.3	0.1	0.2
		0.0%	0.0%	8.3%	0.0%	0.0%	83.3%	8.3%	100.0%
	書籍・文具	0.1	0.0	0.0	0.3	0.4	0.4	0.3	0.2
		9.1%	0.0%	0.0%	18.2%	27.3%	27.3%	18.2%	14.3%
	住宅設備	0.5	0.5	1.0	0.6	1.0	0.9	0.6	0.7
		9.8%	9.8%	19.5%	12.2%	19.5%	17.1%	12.2%	100.0%
	通信販売	2.8	5.0	8.4	4.1	6.9	1.1	3.1	4.5
		8.8%	15.9%	26.7%	13.1%	21.9%	3.6%	10.0%	100.0%
	小売業その他	0.1	0.0	0.1	0.0	0.8	0.6	0.3	0.3
		6.7%	0.0%	6.7%	0.0%	40.0%	33.3%	13.3%	100.0%
サービス業	理・美容・エステ	0.0	0.0	0.6	0.3	0.4	0.8	0.1	0.3
		0.0%	0.0%	29.4%	11.8%	17.6%	35.3%	5.9%	100.0%
	医療・健康	0.9	0.1	1.1	0.3	0.5	0.9	0.4	0.6
		21.2%	3.0%	27.3%	6.1%	12.1%	21.2%	9.1%	100.0%
	外食	0.6	2.8	3.8	1.8	2.1	7.1	2.4	2.9
		3.0%	13.4%	18.3%	8.5%	10.4%	34.8%	11.6%	100.0%
	宅配	2.3	0.0	0.4	0.4	0.0	1.8	0.8	0.8
		40.9%	0.0%	6.8%	6.8%	0.0%	31.8%	13.6%	100.0%
	レンタル	0.0	0.0	0.0	0.0	0.0	0.0	0.0	0.0
		0.0%	0.0%	0.0%	0.0%	0.0%	0.0%	0.0%	0.0%
	旅行	5.1	0.9	0.4	0.1	0.1	0.1	0.1	1.0
		74.5%	12.7%	5.5%	1.8%	1.8%	1.8%	1.8%	100.0%
	ホテル・式場	1.4	0.1	0.1	0.1	0.3	0.5	0.9	0.5
		40.7%	3.7%	3.7%	3.7%	7.4%	14.8%	25.9%	100.0%
	代行サービス	1.0	0.5	1.4	1.5	1.9	1.9	3.4	1.6
		8.7%	4.3%	12.0%	13.0%	16.3%	16.3%	29.3%	100.0%
金融・保険	スポーツクラブ・施設	0.3	0.1	1.4	0.4	0.0	1.8	1.8	0.8
		4.4%	2.2%	24.4%	6.7%	0.0%	31.1%	31.1%	100.0%
	娯楽施設 パチンコ	4.5	4.0	3.8	0.3	1.9	6.1	3.4	3.4
		18.8%	16.8%	15.7%	1.0%	7.9%	25.7%	14.1%	100.0%
	娯楽施設 その他	0.6	0.0	0.4	0.0	0.5	0.6	0.0	0.3
		29.4%	0.0%	17.6%	0.0%	23.5%	29.4%	0.0%	100.0%
	サービス業その他	0.1	0.1	0.0	0.1	0.0	0.0	0.0	0.1
		33.3%	33.3%	0.0%	33.3%	0.0%	0.0%	0.0%	100.0%
金融・保険	金融	2.1	0.1	0.6	0.4	1.0	1.3	1.9	1.1
		28.8%	1.7%	8.5%	5.1%	13.6%	16.9%	25.4%	100.0%
	保険	1.1	0.9	0.9	0.1	0.0	0.0	0.0	0.4
		37.5%	29.2%	29.2%	4.2%	0.0%	0.0%	0.0%	100.0%
不動産	不動産（リフォーム含む）	1.5	0.9	1.4	1.1	3.9	11.3	21.1	5.9
		3.6%	2.1%	3.3%	2.7%	9.4%	27.4%	51.4%	100.0%
教育・教養	教育・教養事業	4.6	2.3	3.5	1.3	1.1	0.8	2.6	2.3
		28.7%	14.0%	21.7%	7.8%	7.0%	4.7%	16.3%	100.0%
連合広告	連合広告	14.5	0.0	0.0	0.0	0.0	0.9	0.4	2.3
		92.1%	0.0%	0.0%	0.0%	0.0%	5.6%	2.4%	100.0%
その他	通信	0.4	0.1	0.3	0.3	0.4	0.1	1.0	0.4
		15.0%	5.0%	10.0%	10.0%	15.0%	5.0%	40.0%	100.0%
	その他	5.9	0.6	3.0	1.5	3.3	4.0	2.3	2.9
		28.7%	3.0%	14.6%	7.3%	15.9%	19.5%	11.0%	100.0%
その他	募集	3.9	0.3	0.4	0.9	0.4	0.5	0.5	1.0
		57.4%	3.7%	5.6%	13.0%	5.6%	7.4%	7.4%	100.0%

1世帯1ヶ月折込枚数（8地点平均）

1世帯1ヶ月折込枚数（8地点平均）						上段	平均枚数
						下段	比率
		B 1	B 2	B 3	B 4	B 4 未満	特殊
総合小売	百貨店	0.0	0.0	1.0	2.0	0.1	0.0
		0%	0%	32%	64%	4%	0%
	準百貨店	0.3	1.1	4.8	16.1	0.3	0.0
		1.1%	5.0%	21.1%	71.7%	1.1%	0.0%
	スーパー	0.0	0.9	24.5	29.1	0.0	0.0
		0.0%	1.6%	45.0%	53.4%	0.0%	0.0%
	ホームセンター・ディスカウント	0.0	4.1	9.5	4.6	0.0	0.0
		0.0%	22.6%	52.1%	25.3%	0.0%	0.0%
商店街・モール	0.0	0.0	1.1	1.4	0.0	0.0	
	0.0%	0.0%	45.0%	55.0%	0.0%	0.0%	
小売総合その他	0.0	0.0	0.6	1.3	0.4	0.0	
	0.0%	0.0%	27.8%	55.6%	16.7%	0.0%	
専門小売	食料品	0.0	0.0	2.4	12.6	1.4	0.0
		0.0%	0.0%	14.5%	77.1%	8.4%	0.0%
	衣料品	0.0	0.8	15.0	18.8	0.1	0.0
		0.0%	2.2%	43.3%	54.2%	0.4%	0.0%
	宝飾・身回品	0.0	0.0	1.6	9.9	0.3	0.0
		0.0%	0.0%	13.8%	84.0%	2.1%	0.0%
	家電・精密機器	0.3	2.3	9.6	14.8	0.0	0.0
		0.9%	8.4%	35.8%	54.9%	0.0%	0.0%
	ドラッグ	0.0	0.6	13.5	5.0	0.8	0.0
		0.0%	3.1%	67.9%	25.2%	3.8%	0.0%
	家具・インテリア・仏具	0.0	1.4	4.1	4.9	0.0	0.0
		0.0%	13.3%	39.8%	47.0%	0.0%	0.0%
	自動車ディーラー	0.0	0.0	6.6	18.9	0.1	0.1
		0.0%	0.0%	25.7%	73.3%	0.5%	0.5%
	その他輸送機器・部品	0.0	0.0	1.6	11.0	0.4	0.0
		0.0%	0.0%	12.5%	84.6%	2.9%	0.0%
	趣味・娯楽用品	0.0	0.0	0.9	2.0	0.1	0.4
		0.0%	0.0%	25.9%	59.3%	3.7%	11.1%
	スポーツ・レジャー用品	0.0	0.0	0.6	0.9	0.0	0.0
		0.0%	0.0%	41.7%	58.3%	0.0%	0.0%
書籍・文具	0.0	0.0	0.0	1.3	0.0	0.1	
	0.0%	0.0%	0.0%	90.9%	0.0%	9.1%	
住宅設備	0.0	0.0	0.1	4.5	0.3	0.3	
	0.0%	0.0%	2.4%	87.8%	4.9%	4.9%	
通信販売	0.0	1.4	5.9	24.1	0.0	0.0	
	0.0%	4.4%	18.7%	76.9%	0.0%	0.0%	
小売業その他	0.0	0.0	0.5	1.3	0.1	0.0	
	0.0%	0.0%	26.7%	66.7%	6.7%	0.0%	
サービス業	理・美容・エステ	0.0	0.0	0.0	1.3	0.9	0.0
		0.0%	0.0%	0.0%	58.8%	41.2%	0.0%
	医療・健康	0.0	0.0	0.1	2.0	2.0	0.0
		0.0%	0.0%	3.0%	48.5%	48.5%	0.0%
	外食	0.0	0.0	0.4	18.4	1.8	0.0
		0.0%	0.0%	1.8%	89.6%	8.5%	0.0%
	宅配	0.0	0.0	0.0	5.5	0.0	0.0
		0.0%	0.0%	0.0%	100.0%	0.0%	0.0%
	レンタル	0.0	0.0	0.0	0.0	0.0	0.0
		0.0%	0.0%	0.0%	0.0%	0.0%	0.0%
	旅行	0.0	0.0	2.4	4.3	0.3	0.0
		0.0%	0.0%	34.5%	61.8%	3.6%	0.0%
	ホテル・式場	0.0	0.0	0.0	3.0	0.4	0.0
		0.0%	0.0%	0.0%	88.9%	11.1%	0.0%
	代行サービス	0.0	0.0	0.3	9.9	1.4	0.0
		0.0%	0.0%	2.2%	85.9%	12.0%	0.0%
スポーツクラブ・施設	0.0	0.0	1.0	4.3	0.4	0.0	
	0.0%	0.0%	17.8%	75.6%	6.7%	0.0%	
娯楽施設 パチンコ	0.0	0.0	9.3	14.6	0.0	0.0	
	0.0%	0.0%	38.7%	61.3%	0.0%	0.0%	
娯楽施設 その他	0.0	0.0	0.0	1.8	0.4	0.0	
	0.0%	0.0%	0.0%	82.4%	17.6%	0.0%	
サービス業その他	0.0	0.0	0.0	0.3	0.1	0.0	
	0.0%	0.0%	0.0%	66.7%	33.3%	0.0%	
金融・保険	金融	0.0	0.0	0.3	5.6	1.5	0.0
		0.0%	0.0%	3.4%	76.3%	20.3%	0.0%
	保険	0.0	0.0	2.9	0.1	0.0	0.0
		0.0%	0.0%	95.8%	4.2%	0.0%	0.0%
不動産	不動産（リフォーム含む）	0.0	0.0	3.0	35.3	2.8	0.1
		0.0%	0.0%	7.3%	85.7%	6.7%	0.3%
教育・教養	教育・教養事業	0.0	0.0	1.0	14.5	0.6	0.0
		0.0%	0.0%	6.2%	89.9%	3.9%	0.0%
連合広告	連合広告	0.0	0.4	7.5	7.8	0.1	0.0
		0.0%	2.4%	47.6%	49.2%	0.8%	0.0%
その他	通信	0.0	0.0	0.4	2.1	0.0	0.0
		0.0%	0.0%	15.0%	85.0%	0.0%	0.0%
	その他	0.0	0.1	1.1	13.6	5.5	0.1
		0.0%	0.6%	5.5%	66.5%	26.8%	0.6%
募集	募集	0.0	0.0	0.0	2.6	4.1	0.0
		0.0%	0.0%	0.0%	38.9%	61.1%	0.0%

1世帯1ヶ月折込枚数（8地点平均）

上段	平均枚数
下段	比率

		1c/0c	1c/1c	2c/0c	2c/1c	2c/2c	4c/0c	4c/1c	4c/2c	4c/4c
総合小売	百貨店	0.0	0.0	0.0	0.0	0.0	0.0	0.0	0.0	3.1
		0.0%	0.0%	0.0%	0.0%	0.0%	0.0%	0.0%	0.0%	100.0%
	準百貨店	0.1	2.9	0.3	0.1	1.4	0.0	0.0	1.6	16.1
		0.6%	12.8%	1.1%	0.6%	6.1%	0.0%	0.0%	7.2%	71.7%
	スーパー	0.9	13.4	0.0	0.4	9.8	0.0	1.8	6.9	21.5
		1.6%	24.5%	0.0%	0.7%	17.9%	0.0%	3.2%	12.6%	39.4%
	ホームセンター・ディスカウント	0.0	0.3	0.0	0.6	0.5	0.0	0.0	3.6	13.3
		0.0%	1.4%	0.0%	3.4%	2.7%	0.0%	0.0%	19.9%	72.6%
専門小売	商店街・モール	0.0	0.1	0.0	0.0	0.0	0.0	0.3	0.0	2.1
		0.0%	5.0%	0.0%	0.0%	0.0%	0.0%	10.0%	0.0%	85.0%
	小売総合その他	0.0	0.0	0.0	0.0	0.0	0.5	0.0	0.0	1.8
		0.0%	0.0%	0.0%	0.0%	0.0%	22.2%	0.0%	0.0%	77.8%
	食料品	1.0	1.0	0.0	0.0	0.1	1.0	0.0	0.0	13.3
		6.1%	6.1%	0.0%	0.0%	0.8%	6.1%	0.0%	0.0%	80.9%
	衣料品	0.4	2.0	0.0	0.0	0.0	0.1	0.0	0.1	32.0
		1.1%	5.8%	0.0%	0.0%	0.0%	0.4%	0.0%	0.4%	92.4%
	宝飾・身回品	0.3	0.0	0.0	0.0	0.4	0.1	0.0	0.1	10.9
		2.1%	0.0%	0.0%	0.0%	3.2%	1.1%	0.0%	1.1%	92.6%
	家電・精密機器	0.0	0.5	0.0	0.0	0.4	0.0	0.0	0.0	26.0
		0.0%	1.9%	0.0%	0.0%	1.4%	0.0%	0.0%	0.0%	96.7%
	ドラッグ	0.1	0.1	0.0	0.0	0.0	0.9	0.0	0.3	18.5
		0.6%	0.6%	0.0%	0.0%	0.0%	4.4%	0.0%	1.3%	93.1%
	家具・インテリア・仏具	0.0	0.0	0.0	0.0	0.5	0.1	0.0	0.0	9.8
		0.0%	0.0%	0.0%	0.0%	4.8%	1.2%	0.0%	0.0%	94.0%
	自動車ディーラー	0.0	0.0	0.0	0.0	0.0	0.0	0.1	0.0	25.6
		0.0%	0.0%	0.0%	0.0%	0.0%	0.0%	0.5%	0.0%	99.5%
	その他輸送機器・部品	0.3	0.4	0.0	0.0	0.1	0.3	0.3	0.6	11.1
		1.9%	2.9%	0.0%	0.0%	1.0%	1.9%	1.9%	4.8%	85.6%
	趣味・娯楽用品	0.1	0.0	0.0	0.0	0.0	0.4	0.0	0.0	2.9
		3.7%	0.0%	0.0%	0.0%	0.0%	11.1%	0.0%	0.0%	85.2%
	スポーツ・レジャー用品	0.0	0.0	0.0	0.0	0.0	0.0	0.0	0.0	1.5
		0.0%	0.0%	0.0%	0.0%	0.0%	0.0%	0.0%	0.0%	100.0%
	書籍・文具	0.0	0.1	0.0	0.0	0.0	0.0	0.0	0.0	1.3
		0.0%	9.1%	0.0%	0.0%	0.0%	0.0%	0.0%	0.0%	90.9%
	住宅設備	0.1	0.4	0.0	0.0	0.1	0.4	0.6	0.3	3.3
		2.4%	7.3%	0.0%	0.0%	2.4%	7.3%	12.2%	4.9%	63.4%
	通信販売	0.0	0.0	0.0	0.0	0.0	0.0	0.0	0.0	31.4
		0.0%	0.0%	0.0%	0.0%	0.0%	0.0%	0.0%	0.0%	100.0%
	小売業その他	0.0	0.5	0.0	0.0	0.0	0.3	0.0	0.0	1.1
		0.0%	26.7%	0.0%	0.0%	0.0%	13.3%	0.0%	0.0%	60.0%
サービス業	理・美容・エステ	0.0	0.1	0.0	0.4	0.0	0.5	0.1	0.3	0.8
		0.0%	5.9%	0.0%	17.6%	0.0%	23.5%	5.9%	11.8%	35.3%
	医療・健康	0.4	0.3	0.0	0.0	0.0	0.6	0.3	0.0	2.6
		9.1%	6.1%	0.0%	0.0%	0.0%	15.2%	6.1%	0.0%	63.6%
	外食	0.4	0.1	0.0	0.0	0.0	1.3	0.5	0.0	18.3
		1.8%	0.6%	0.0%	0.0%	0.0%	6.1%	2.4%	0.0%	89.0%
	宅配	0.3	0.0	0.0	0.0	0.0	0.0	0.0	0.0	5.3
		4.5%	0.0%	0.0%	0.0%	0.0%	0.0%	0.0%	0.0%	95.5%
	レンタル	0.0	0.0	0.0	0.0	0.0	0.0	0.0	0.0	0.0
		0.0%	0.0%	0.0%	0.0%	0.0%	0.0%	0.0%	0.0%	0.0%
	旅行	0.1	0.3	0.0	0.0	0.0	0.0	0.1	0.4	6.0
		1.8%	3.6%	0.0%	0.0%	0.0%	0.0%	1.8%	5.5%	87.3%
	ホテル・式場	0.0	0.1	0.0	0.0	0.0	0.1	0.4	0.1	2.6
		0.0%	3.7%	0.0%	0.0%	0.0%	3.7%	11.1%	3.7%	77.8%
	代行サービス	0.6	0.3	0.0	0.0	0.3	0.6	0.4	0.1	9.3
		5.4%	2.2%	0.0%	0.0%	2.2%	5.4%	3.3%	1.1%	80.4%
金融・保険	スポーツクラブ・施設	0.0	0.0	0.0	0.0	0.0	0.0	0.1	0.0	5.5
		0.0%	0.0%	0.0%	0.0%	0.0%	0.0%	2.2%	0.0%	97.8%
	娯楽施設 パチンコ	0.0	0.0	0.0	0.0	0.3	10.0	0.1	0.0	13.5
		0.0%	0.0%	0.0%	0.0%	1.0%	41.9%	0.5%	0.0%	56.5%
	娯楽施設 その他	0.1	0.0	0.0	0.0	0.0	0.1	0.0	0.0	1.9
		5.9%	0.0%	0.0%	0.0%	0.0%	5.9%	0.0%	0.0%	88.2%
	サービス業その他	0.0	0.0	0.0	0.0	0.0	0.0	0.0	0.0	0.4
		0.0%	0.0%	0.0%	0.0%	0.0%	0.0%	0.0%	0.0%	0.0%
	金融	0.4	0.0	0.0	0.0	0.1	0.3	1.1	0.1	5.4
		5.1%	0.0%	0.0%	0.0%	1.7%	3.4%	15.3%	1.7%	72.9%
不動産	保険	0.0	0.0	0.0	0.0	0.0	0.0	0.0	0.0	3.0
		0.0%	0.0%	0.0%	0.0%	0.0%	0.0%	0.0%	0.0%	100.0%
教育・教養	不動産（リフォーム含む）	1.0	0.4	0.1	0.4	3.6	1.5	1.5	1.6	31.0
		2.4%	0.9%	0.3%	0.9%	8.8%	3.6%	3.6%	4.0%	75.4%
教育・教養	教育・教養事業	1.0	0.3	0.0	0.1	0.1	0.8	2.0	0.3	11.6
		6.2%	1.6%	0.0%	0.8%	0.8%	4.7%	12.4%	1.6%	72.1%
連合広告	連合広告	0.0	0.9	0.0	0.0	0.0	0.1	0.3	0.1	14.4
		0.0%	5.6%	0.0%	0.0%	0.0%	0.8%	1.6%	0.8%	91.3%
その他	通信	0.0	0.0	0.0	0.0	0.0	0.0	0.4	0.0	2.1
		0.0%	0.0%	0.0%	0.0%	0.0%	0.0%	15.0%	0.0%	85.0%
	その他	1.1	1.3	0.1	0.4	0.8	1.3	1.9	0.0	13.8
		5.5%	6.1%	0.6%	1.8%	3.7%	6.1%	9.1%	0.0%	67.1%
その他	募集	1.6	0.1	0.3	0.0	0.0	2.8	0.9	0.0	1.1
		24.1%	1.9%	3.7%	0.0%	0.0%	40.7%	13.0%	0.0%	16.7%

1世帯1ヶ月折込枚数（8地点平均）

上段	平均枚数
下段	前年枚数差

		桑名市	四日市市	鈴鹿市	津市	松阪市	伊勢市	伊賀市	尾鷲市
総合小売	百貨店	0	7	3	6	4	3	0	2
		0	2	▲1	▲2	1	0	0	0
	準百貨店	31	29	28	8	22	14	37	11
		22	▲3	▲6	▲7	▲5	▲14	▲1	▲4
	スーパー	45	69	87	73	60	65	27	10
		▲19	▲3	3	4	3	▲3	4	▲1
	ホームセンター・ディスカウント	16	24	31	13	22	9	21	10
		1	7	2	▲4	2	2	2	2
専門小売	商店街・モール	3	0	4	5	8	0	0	0
		▲6	▲7	2	2	▲2	0	0	▲1
	小売総合その他	5	4	2	1	2	3	1	0
		1	0	1	▲1	▲4	▲1	▲4	0
	食料品	13	24	18	30	19	10	12	5
		0	2	0	4	3	▲6	1	▲2
	衣料品	28	50	48	28	50	30	26	17
		0	11	4	▲9	1	5	▲1	2
	宝飾・身回品	21	7	15	12	13	14	8	4
		▲5	2	6	▲4	2	1	1	2
	家電・精密機器	26	34	32	29	34	28	14	18
		▲1	4	7	4	7	4	3	5
	ドラッグ	22	34	19	17	38	14	11	4
		7	10	1	6	11	1	5	1
	家具・インテリア・仏具	16	18	13	11	14	8	1	2
		▲2	2	1	▲3	▲3	▲3	▲4	0
	自動車ディーラー	28	33	45	26	32	21	11	10
		3	3	6	▲2	1	▲1	▲4	▲5
	その他輸送機器・部品	9	13	22	14	25	7	14	0
		▲7	4	3	2	10	0	▲1	▲1
	趣味・娯楽用品	5	6	7	4	3	0	0	2
サービス業		0	0	2	2	▲1	▲3	▲1	2
	スポーツ・レジャー用品	1	3	2	1	2	2	1	0
		0	2	▲3	▲4	▲1	▲2	0	0
	書籍・文具	2	3	2	1	1	0	1	1
		2	1	0	1	▲2	▲1	0	1
	住宅設備	7	6	6	5	9	5	3	0
		1	▲1	▲1	2	0	▲3	2	0
	通信販売	34	29	33	21	38	34	26	36
		▲14	▲13	▲10	▲26	▲4	0	▲2	▲11
	小売業その他	2	1	3	0	4	1	3	1
		0	▲5	2	▲3	1	0	0	1
	理・美容・エステ	1	5	3	3	2	2	1	0
		▲2	1	0	▲4	▲2	0	1	0
	医療・健康	4	3	5	4	6	10	1	0
		2	1	3	▲2	2	4	0	▲1
	外食	19	25	25	27	27	24	12	5
		▲8	2	▲2	▲3	2	▲1	5	0
	宅配	8	8	8	6	5	5	4	0
		2	2	5	3	▲1	4	3	0
	レンタル	0	0	0	0	0	0	0	0
		0	0	0	0	0	0	0	0
金融・保険	旅行	12	11	10	9	8	3	2	0
		2	0	1	2	▲3	▲2	1	▲1
	ホテル・式場	7	2	1	2	2	9	2	2
		5	▲5	▲6	▲6	▲5	3	▲2	▲3
	代行サービス	9	17	9	8	17	7	10	15
		0	▲4	2	3	8	3	1	10
	スポーツクラブ・施設	4	15	6	10	7	2	1	0
		0	3	▲5	1	1	1	1	0
	娯楽施設 パチンコ	22	33	30	21	34	25	15	11
		▲14	▲11	▲13	▲20	▲18	▲14	▲2	▲1
	娯楽施設 その他	2	2	5	2	4	0	0	2
		0	1	2	1	2	0	0	2
金融・保険	サービス業その他	0	0	0	0	1	0	0	2
		0	0	▲1	0	1	0	0	0
金融・保険	金融	4	8	13	7	11	9	4	3
		▲3	▲3	2	▲8	▲6	1	▲6	▲2
金融・保険	保険	3	3	4	3	3	3	3	2
		▲1	▲2	1	0	0	0	0	0
不動産	不動産（リフォーム含む）	60	67	56	51	44	29	18	4
		9	0	▲9	4	▲1	10	3	▲3
教育・教養	教育・教養事業	17	28	24	24	14	17	3	2
		0	▲1	▲3	▲3	▲12	▲11	▲5	▲2
連合広告	連合広告	19	20	18	16	11	24	18	0
		▲8	▲5	▲7	▲2	0	▲11	▲4	0
その他	通信	1	7	3	2	2	0	3	2
		1	4	2	2	2	▲1	1	1
	その他	21	30	24	8	21	21	19	20
		7	15	13	▲1	6	3	10	7
その他	募集	15	9	4	6	5	6	8	1
		1	▲1	▲8	▲1	▲3	2	5	0
総計		542	687	668	514	624	464	341	204